

15 Prozent BEG-Zuschuss

Leuchten für die Gebäudesanierung mit BEG-Förderung

PRO

Exklusiv
im
Fachhandel

IDV GmbH
Nachhaltiges Licht

MEGATRON®

BEG-förderfähig

- über 120lm/W
- L80 bei 50.000h



DECKO



FILA

Besseres Licht mit weniger Energie

Beleuchtungssanierung in Bestandsgebäuden

Der Staat fördert den Einbau fest installierter, energieeffizienter Innenbeleuchtungssysteme mit 15 Prozent der Investitionskosten in gewerblichen Bestandsgebäuden (keine Wohngebäude). Gefördert werden effiziente Beleuchtungsanlagen als einzelne Modernisierungsmaßnahmen oder im Rahmen von umfangreichen Sanierungsprojekten.

Rechtsgrundlage ist die „Richtlinie für die Bundesförderung für effiziente Gebäude – Einzelmaßnahmen (BEG EM)“. Ziel ist es, im Rahmen des Klimaschutzprogramms 2030 Investitionen von Privatpersonen, Unternehmen und Kommunen anzureizen, um die Energieeffizienz und die CO₂-Emissionen von Gebäuden in Deutschland zu senken.

Weitere Förderbereiche in der Anlagentechnik neben der Beleuchtung sind beispielsweise der Austausch und Einbau von Heizungs-, Lüftungs- und Klimaanlage sowie von Fenstern, Türen, Wärmedämmungen und von Sonnenschutzeinrichtungen.



Jetzt in Effizienz investieren

Das Wichtigste auf einen Blick

Förderung von Beleuchtungssystemen

- Gefördert werden Modernisierungsmaßnahmen in Höhe von 15 Prozent der Investitionskosten im Bereich der Innenbeleuchtung von beheizten Bestandsgebäuden.
- Förderfähig ist ausschließlich der komplette Leuchtentausch (keine Einzelkomponenten von Leuchten) einschließlich erforderlicher Nebearbeiten und Komponenten sowie die Erstellung eines Beleuchtungskonzepts.
- Nicht förderfähig sind fest verbaute Lichtquellen, die für den späteren Einbau oder für den Einbau in bestehende Bestandsleuchten vorgesehen sind, z. B. Retrofit, Ersatz-Lichtquellen.

Technische Bedingungen

- Die Systemlichtausbeute der eingebauten Lichtquelle mit Betriebsgerät (Leuchtenlichtausbeute) muss mindestens betragen:
 - 120 Lumen je Watt bei Leuchten
 - 140 Lumen je Watt bei LED-Lichtbandleuchten
- Lichtstromerhalt für LED-Leuchten mindestens $\geq 80\%$ (L80) bei 50.000 Betriebsstunden.
- Nicht förderfähig sind Sicherheits- und Fluchtwegbeleuchtungen, Warenausleuchtungen, Außenbeleuchtung sowie Pflanzenleuchten.

Förderberechtigte

- Antragberechtigt sind Eigentümer, Pächter oder Mieter:
- Privatpersonen sowie Einzelunternehmerinnen und Einzelunternehmer.
 - Freiberuflich Tätige.
 - Kommunen und Eigenbetriebe.
 - Körperschaften, Anstalten des öffentlichen Rechts, Verbände.
 - Gemeinnützige Organisationen, einschließlich Kirchen.
 - Unternehmen.
 - Sonstige juristische Personen des Privatrechts.

Bestandsgebäude Beispiele:

- Büro-, Verwaltungs-, Betriebs- und Geschäftsgebäude.
- Restaurants, Hotels, Pensionen, Boardinghäuser.
- Konzert- und Theaterbauten, Stadthallen.
- Krankenhäuser, Tagespflegeeinrichtungen.
- Schulen, Turnhallen, Schwimmbäder.

Weitere Bedingungen

- Einbindung eines anerkannten Energieeffizienz-Experten (förderfähig).
- Investition mindestens 2.000 Euro netto.
- Beleuchtung ist älter als 5 Jahre.
- Antragstellung vor Beginn des Vorhabens.

1920 Lumen/Leuchte Leuchtdauer/Jahr Strompreis	Leuchte ohne BEG Förderung 80 lm/W (24W)*	Leuchte mit BEG Mindesteffizienz 120 lm/W (16W)*	Stromkosteneinsparung pro Leuchte
2000 Stunden 45 Ct./kWh 60 Ct./kWh	21,60 Euro 28,80 Euro	14,40 Euro 19,20 Euro	7,20 Euro 9,60 Euro
4000 Stunden 45 Ct./kWh 60 Ct./kWh	43,20 Euro 57,60 Euro	28,80 Euro 38,40 Euro	14,40 Euro 19,20 Euro
6000 Stunden 45 Ct./kWh 60 Ct./kWh	64,80 Euro 86,40 Euro	43,20 Euro 57,60 Euro	21,60 Euro 28,80 Euro

*„Die Systemlichtausbeute des eingebauten Leuchtmittels mit Betriebsgerät (Leuchtenlichtausbeute) muss mindestens -140 Lumen je Watt bei LED-Lichtbandleuchten
-120 Lumen je Watt bei allen anderen Beleuchtungssystemen betragen.
Der Lichtstromerhalt der eingesetzten Leuchten muss mindestens folgende Werte erreichen:
-Für LED-Leuchten $\geq 80\%$ (L80) bei 50 000 Betriebsstunden.“
(Richtlinie für die Bundesförderung für effiziente Gebäude- Einzelmaßnahmen vom 16. September 2021)



Informationen:
www.bafa.de/DE/Energie

Wand- und Deckenleuchten IP54

Energieeffizienz bis 161 lm/W



Professionell: Die hohe Energieeffizienz, die sehr gute serienmäßige Ausstattung und die installationsfreundlichen Details machen DECKO zum idealen Produkt für professionelle Anwendungen.

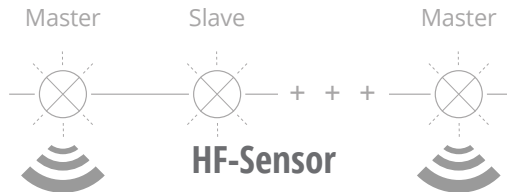
Top-Ausstattung: Bei DECKO sind wichtige Technik- und Komfortfunktionen wie LumenSelect, ColorSelect, HF-Sensor, Notstrommodul oder DALI-2-Funktionalität bereits serienmäßig vorhanden oder als Module Plug&Play nachrüstbar.



Jede Leuchte mit mehrfach einstellbarem Lichtstrom. Optimale Anpassung an gegebene oder veränderte Nutzerbedürfnisse. Entsprechend verringerte Leistungsaufnahme.



Jede Leuchte mit warmweiß (3000K) oder neutralweiß (4000K) einstellbarer Farbtemperatur. Verwendung des gleichen Leuchtenmodells in unterschiedlichen Anwendungen (z.B. Wohnraum, Flur, Bad).



Eigenschaften:

- In Verbindung mit dem optional zurüstbaren Notstrommodul MT77140 ist die DECKO als Sicherheitsleuchte nach DIN EN 60598-2-22 zugelassen. Bei Stromausfall ist eine Lichtstärke von 300 Lumen für min. drei Stunden sichergestellt.
- Der HF-Bewegungssensor bietet mehr Komfort und Energieeffizienz. Serienmäßig installiert oder als Option nachrüstbar (MT77139).
- Für Wechsel- und Gleichspannung 220-240V und 178-260V DC geeignet.
- Ersatzabdeckungen optional nachrüstbar.
- Arbeitstemperaturbereich -30°C bis +40°C.

IK03	HPF >0.9		DC Eingang Kompatibel 178-260V



PMMA-Abdeckung
(als Ersatzteil lieferbar)

LED-Treiber mit Color Select und Lumen Select

LED-Module mit Berührungsschutz
(modellspezifisch)

Kabelschnellklemmen

DECKO SE
MT77132 mit Seiteneinspeisungen

Dimmerempfehlung



DECKO 300

Ø 300mm – ColorSelect – LumenSelect



Art.-Nr.	Ausführung	W	lm	(lm/W)	Stunden	A	Lichtfarbe K	Ø / H (mm)
MT77130	ColorSelect/ LumenSelect	11/8	1600/1120 1700/1200	145lm/W (3000K) 154lm/W (4000K)	50.000 L80/B10	120°	3000/4000 (Ra80)	Ø300 x 89
MT77136	ColorSelect/ LumenSelect HF-Sensor	12/9	1600/1120 1700/1200	133lm/W (3000K) 142lm/W (4000K)	50.000 L80/B10	120°	3000 /4000 (Ra80)	Ø300 x 89

DECKO 350

Ø 350mm – ColorSelect – LumenSelect



Art.-Nr.	Ausführung	W	lm	(lm/W)	Stunden	A	Lichtfarbe K	Ø / H (mm)
MT77131	ColorSelect/ LumenSelect	14/9,5	2100/1470 2250/1580	150lm/W (3000K) 160lm/W (4000K)	50.000 L80/B10	120°	3000/4000 (Ra80)	Ø350 x 108
MT77132	ColorSelect/ LumenSelect Seiteneinspeisung	14/9,5	2100/1470 2250/1580	150lm/W (3000K) 160lm/W (4000K)	50.000 L80/B10	120°	3000/4000 (Ra80)	Ø350 x 137
MT77137	ColorSelect/ LumenSelect HF-Sensor	15/10,5	2100/1470 2250/1580	140lm/W (3000K) 150lm/W (4000K)	50.000 L80/B10	120°	3000 /4000 (Ra80)	Ø350 x 108

DECKO 400

Ø 400mm – ColorSelect – LumenSelect



Art.-Nr.	Ausführung	W	lm	(lm/W)	Stunden	A	Lichtfarbe K	Ø / H (mm)
MT77133	ColorSelect/ LumenSelect	18/12,5/9,5	2800/1960/1400 3000/2100/1500	155lm/W (3000K) 166lm/W (4000K)	50.000 L80/B10	120°	3000/4000 (Ra80)	Ø400 x 121
MT77134	ColorSelect/ LumenSelect	24/15,5/11	3500/2450/1750 3700/2600/1850	145lm/W (3000K) 155lm/W (4000K)	50.000 L80/B10	120°	3000 /4000 (Ra80)	Ø400 x 121
MT77138	ColorSelect/ LumenSelect/ HF-Sensor	19/15/10,5	2800/1960/1400 3000/2100/1500	147lm/W (3000K) 158lm/W (4000K)	50.000 L80/B10	120°	3000 /4000 (Ra80)	Ø400 x 121

DECKO 400 DALI-2

Ø 400mm – DALI 2 – ColorSelect



Art.-Nr.	Ausführung	W	lm	(lm/W)	Stunden	A	Lichtfarbe K	Ø / H (mm)
MT77135	ColorSelect/ LumenSelect DALI	24W	3700/3500 600mA*	145lm/W (3000K) 155lm/W (4000K)	50.000 L80/B10	120°	3000 /4000 (Ra80)	Ø400 x 121

* Werkseinstellung, weitere Lichtströme und Stromstärken einstellbar.

Zubehör - optional nachrüstbar

Art.-Nr.	Ausführung
MT77139	HF-Sensor-Modul mit Steckverbindern
MT77140	Notstrom-Modul mit Steckverbindern
MT87134	PMMA-Weiß Ersatzabdeckungen Ø300mm
MT87135	PMMA-Weiß Ersatzabdeckungen Ø350mm
MT87136	PMMA-Weiß Ersatzabdeckungen Ø400mm



HF-Sensor
MT77139



Notstrom-Modul
MT77140



Downlight-Module

Energieeffizienz bis 138 lm/W

Modulare Bauweise:

Die Leuchten der FILA Serie verwenden als Lichtquellen hocheffiziente LED-Licht-Modulen. Dieses System ermöglicht einen nachhaltigen Tausch der Lichtquelle (Service- und Wartungsfähig).

Die Farbtemperatur und die Leistungsaufnahme/Lichtstrom können vor Montage nach Bedarf konfiguriert werden. Nachträgliche Änderungen sind ebenfalls möglich.



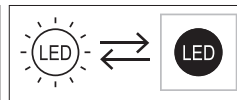
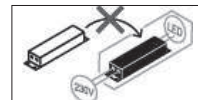
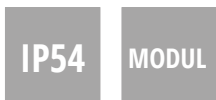
Art.-Nr.	Ausführung	W	Lumen* (lm/W)	(lm/W)	⌚ Stunden	∧	L x B x H (mm)	EEK
MT76778	ColorSelect/ LumenSelect	13,5/18,5	2000/2650 (3000K) 2100/2800 (4000K)	148/143 (3000K) 155/151 (4000K)	50.000 L80/B10	160°	149 x 121 x 46	
MT76779	ColorSelect/ LumenSelect	14,5/20	2200/2900 (3000K) 2300/3050 (4000K)	151/145 (3000K) 158/153 (4000K)	50.000 L80/B10	160°	149 x 121 x 46	



Jede Leuchte mit mehrfach einstellbarem Lichtstrom. Optimale Anpassung an gegebene oder veränderte Nutzerbedürfnisse. Entsprechend verringerte Leistungsaufnahme.

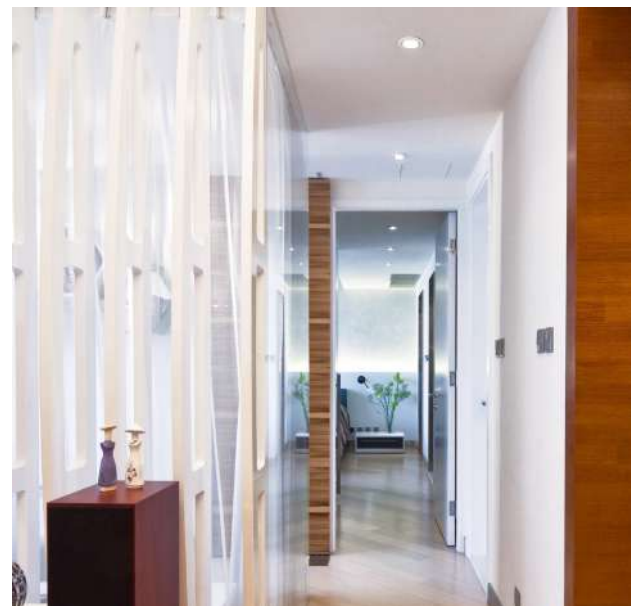


Jede Leuchte mit warmweiß (3000K) oder neutralweiß (4000K) einstellbarer Farbtemperatur. Verwendung des gleichen Leuchtenmodells in unterschiedlichen Anwendungen (z.B. Wohnraum, Flur, Bad).



Eigenschaften FILA Diffusor:

- Der FILA Diffusor ist eine Einbauleuchte für blendfreies und breit abstrahlendes Licht.
- Der Abstrahlwinkel beträgt 100°. Ideal für die breite, flächige Ausleuchtung von Räumen bis hin zu Sanitärbereichen (IP54).

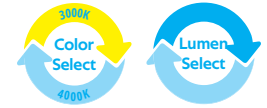


Eigenschaften FILA Reflektor:

- Der FILA Reflektor ist eine Einbauleuchte für Neubau und Renovierung, z.B. zum Ersatz von KLL-Einbauleuchten.
- 90° Abstrahlwinkel, ideal für die Ausleuchtung von Fluren, Foyers und Ladengeschäften.

Downlight-Set FILA Diffusor IP54

Ø 172mm/225mm – ColorSelect – LumenSelect



MT76774



MT76775

Der maximale Lichtstrom liegt je nach Modell bei 2300 lm bzw. bei 2600 lm. Die wechselbaren LED-Module werden bei der Installation nach Kundenwunsch konfiguriert. Die Farbtemperatur kann neutralweiß oder warmweiß eingestellt werden. Der Lichtstrom ist in zwei Stufen einstellbar. Anwenderfreundliche Durchgangsverdrahtung für zwei Leitungen. FILA ist in zwei Gehäusegrößen für 150 mm und 200 mm Deckenausschnitt lieferbar.

Art.-Nr.	Ausführung	W	Lumen* (lm/W)	(lm/W)	⌚ Stunden	∠ A	Gewicht (g)	⌀ (mm)	Ø / H (mm)
MT76774	ColorSelect/ LumenSelect	13,5/18,5	1650/2220 (3000K) 1700/2300 (4000K)	120/120 (3000K) 126/124 (4000K)	50.000 L80/B10	100°	450	150	Ø172x90
MT76775	ColorSelect/ LumenSelect	14,5/20	1900/2450 (3000K) 2000/2600 (4000K)	131/123 (3000K) 138/130 (4000K)	50.000 L80/B10	100°	550	200	Ø225x98

Downlight-Set FILA Reflektor IP54

Ø 172mm/225mm – ColorSelect – LumenSelect



MT76771



MT76772

Der maximale Lichtstrom liegt je nach Modell bei 2400 lm bzw. bei 2700 lm. Die wechselbaren LED-Module werden bei der Installation nach Kundenwunsch eingestellt. Die Farbtemperatur kann neutralweiß oder warmweiß gewählt werden. Der Lichtstrom ist in zwei Stufen einstellbar. Anwenderfreundliche Durchgangsverdrahtung für zwei Leitungen. FILA ist in zwei Gehäusegrößen für 150 mm und 200 mm Deckenausschnitt lieferbar.

Art.-Nr.	Ausführung	W	Lumen* (lm/W)	(lm/W)	⌚ Stunden	∠ A	Gewicht (g)	⌀ (mm)	Ø / H (mm)
MT76771	ColorSelect/ LumenSelect	13,5/18,5	1700/2300 (3000K) 1800/2400 (4000K)	126/124 (3000K) 133/130 (4000K)	50.000 L80/B10	90°	450	150	Ø172x90
MT76772	ColorSelect/ LumenSelect	14,5/20	1900/2550 (3000K) 2000/2700 (4000K)	131/128 (3000K) 138/135 (4000K)	50.000 L80/B10	90°	550	200	Ø225x98



Beachten Sie auch unsere
MEGATRON/LIGHTME
NEUHEITEN-Broschüre

